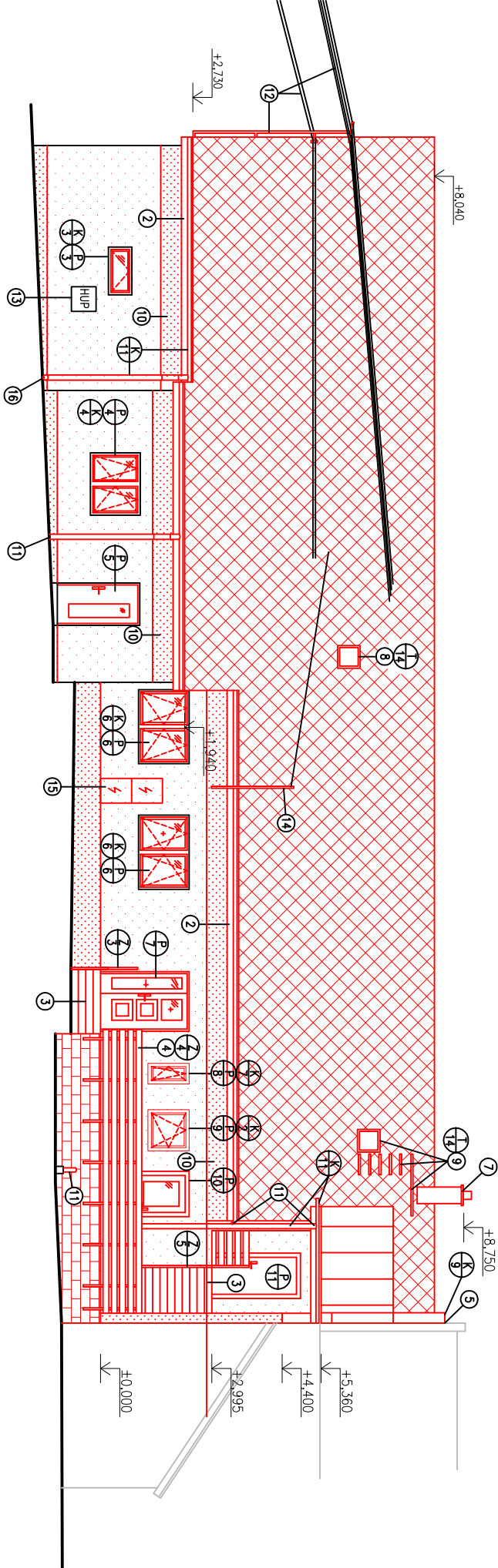


POHLED JIHOZAPADNÍ – NOVÝ STAV



LEGENDA HMOT

- FASADNÍ SILIKÁTOVÁ OMÍTKA V BARVĚ DLE VÝBĚRU INVESTORA
- FASADNÍ SILIKÁTOVÁ OMÍTKA V ŠEDÉ BARVĚ NEBO TMAVŠÍ ODSITIN DLE VÝBĚRU INVESTORA
- HLADKÁ PLOTOVÁ TVAROVKA
- STŘEŠNÍ KRTYNA SKLADANÁ ŠABLONA
- STŘEŠNÍ KRTYNA PLECHOVÁ SPOJOVANÁ NA FALC. V BARVĚ SKLADANÉ KRTYNY NA HLAVNÍ ČÁSTI OBJEKTU

VYSVĚTLIVKY:

- SKLADBA PODLAHY
 - SKLADBA STĚN
 - SKLADBA STŘECHY
 - TRUHLAŘSKÉ VÝROBKY
 - PLASTOVÉ VÝROBKY – OKNA + PARAPETY
 - KLEMPŘSKÉ VÝROBKY
 - ZAMEČNICKÉ VÝROBKY
- JEDNOTLIVÉ POLOŽKY JSOU ROZEPISÁNY VE VÝPISECH SKLADOB A VÝPISECH PRVKŮ

POZNÁMKY NA VÝKRESE:

-
- VIDITELNÉ ČÁSTI KROVÍ A PALUBEK BUDOU OPATŘENÉ TROJNÁSOBNÝM LAZUROVACÍM NÁTĚREM
- NOVÉ BETONOVÉ SCHODY, ZABRÁDLÍ VÝŠKÝ 900mm
- ZABRÁDLÍ TERASY VÝŠKÝ 1000mm, OCELOVÉ SLoupKY Z JEKLU 40/40 BUDOU KOTVENY Z BOKU DO ZIDKY ZE ZTRACENÉHO BEDNĚNÍ NA SLoupKY BUDOU PŘIKOTVENY DŘEVOPLASTOVÉ PALUBKY, VSTUPNÍ BRÁNKA NA TERASU BUDE STEJNÉ KONSTRUKCE
- PROVĚST ŘADNÉ OPLECHOVÁNÍ PŘI NÁPOJENÍ NA ŠTÍT SOUSEDNÍHO DOMU
-
- NOVÝ SYSTEMOVÝ KOMÍN PRO TUHÁ PALIVA 360x360mm, PRŮMĚR PRŮDUCHU DLE INSTALOVANÉHO SPOTŘEBIČE
- REZVNÍ OKÉNKO PRO KONTROLU STŘECHY A PROSVĚTLENÍ PŮDY
- REZVNÍ OKÉNKO KE KOMINU 550x650mm + KOMINOVÁ LÁMKA DELKY 500mm A 1500mm
- ODSKOK VYTVOŘEN POMOCÍ NALÉPENÉHO EPS 70 F, TL 60mm
- NOVÝ OKAPOVÝ SVOD BUDE KOTVEN KE ZDI, DÁLĚ PŮVEDE POD TERASOU A NÁPOJÍ SE NA STAVAJÍCÍ PŘÍPOJKU KANALIZACE
- STÁVAJÍCÍ VEDENÍ NN S IZOLOVANÝMI VODICI NA KONZOLÁCH KOTVENÝCH DO OBJEKTU, VYMĚNA KONZOLY BUDE ŘEŠENA S PROVOZOVATELEM NN – EG.D
- PLECHOVÁ DÍŘKA I S RÁMEM BUDOU PŘEBROUŠENA, NOVÉ NÁTĚRNA A OPATŘENÁ TABULKOU "HUP"
- OSOZÁZENÍ NOVÉ KONZOLY DO ZIDVA PRO PŘÍPOJKU NN, ALTERNATIVNĚ PŘELOŽKA DO ZEMĚ
- HLAVNÍ PŘÍVOD NN UMÍSTĚN VE FASÁDĚ SOUČASNĚ I S ELEKTROHODINAMI, DOTAŽEN PŘES SVODNIK KOTVENÝ DO ZIDVA,
- NOVÝ DEŠŤOVÝ SVOD BUDE OPĚT VYŠTĚN DO STÁVAJÍCÍHO ODVODŇOVACÍHO ŽLABU
-
-

POZNÁMKY:

- U KAŽDÉHO POUŽITÉHO VÝROBKU BUDOU DŮSTUDNĚ DODRŽENY TECHNOLOGICKÉ POSTUPY DANÉ VYROBCEM / DODAVATELEM
- NEDILNOU SOUČÁSTÍ DOKUMENTACE JSOU TECHNICKÉ ZPRÁVY, PROJEKTY JEDNOTLIVÝCH PROFESÍ (STATIKA, ELEKTRO, ZTL, ...), V PŘÍPADĚ ROZPORU MEZI JEDNOTLIVÝMI PROJEKTY JE NUTNÉ NEPROUDLENÉ KONTAKTOVAT PROJEKTANTA
- OKAPNÍ ŽLABY, SVODY A VŠEKERÉ KLEMPŘSKÉ PRVKY BUDU Z HLUKOVÉHO PLECHU, V BARVĚ DLE POŽÁDNKŮ INVESTORA
- PŘI REALIZACI STŘECHY BUDOU POUŽITÝ VŠEKERÉ NEZBŮTNĚ DOPLNKOVÉ ZABRANÝ, PROVĚTRÁVACÍ PRVKY, HŘEBENÁČE, UZÁVĚRKA HŘEBENĚ, VĚTRACÍ PÁS OKAPNÍ, APOD.
- PŘI REALIZACI STŘECHY BUDOU PROVĚTRÁVACÍ PRVKY PROVEDENY U HŘEBENĚ I SPODNÍ ČÁSTI STŘECHY
- SOKLOVÁ OMÍTKA MARMOULT, TMAVŠÍHO ODSITINU NEŽ FASADNÍ OMÍTKA
- VŠECHNY PROSTUPY PŘES STĚNY A STROPY BUDOU PO PROVEDENÍ ROZVODŮ ŘADNĚ HYDROIZOLAČNĚ, AKUSTICKY, PŘÍPADNĚ I POŽÁRNĚ UTĚSNĚNY
- ROZMĚRY NIK A OTVORŮ PRO INSTALAČNÍ ŠACHTY, ROZVADĚČE, ATD. JSOU KOTOVÁNY JAKO ČISTÝ STAVEBNÍ OTVOR – NUTNO UPRAVIT DLE KONKRETNÍHO DODAVATELE PO VYZKOKOVÁNÍ
- ROHY ZDĚNÝCH KONSTRUKCÍ BUDOU VYZTUŽENY ROHOVÝMI PODOMÍTKOVÝMI ÚHELNIKY
- VŠECHNY DŘEVĚNÉ PRVKY KONSTRUKCÍ NA EXPOZOVANÝCH MÍSTĚCH BUDOU IMPREGNOVÁNY, IMPREGNACE BUDE ELIMINOVAT NÁSAKANOST PRVKU A NÁPADENÍ BIOTICKÝMI ŠKODCI
- SOUČÁSTI VŠECH DODANÝCH KONSTRUKCÍ JEDNOTLIVÝCH PROFESÍ JSOU POTŘEBNĚ KOTVÍCI A POMOCNÉ PRVKY
- VŠEKERÉ HYDROIZOLAČE NUTNO VYTÁHNOUIT MIN. 300mm NAD UPRAVENÝ TERÉN, POD STĚNAMI SPOJENÝMI S DESKOU VÝZTUŽI POUŽIT KOLEM PROSTUPNÝCH PRUTŮ ŽIVČINOU HYDROIZOLAČNÍ STĚNKU
- NOVÁ OKNA PLASTOVÁ, TROSKLO, U=0,7 W/mk, BARVA HNĚDÁ, OTVORY ZAMĚŘIT NA MÍSTĚ
- NOVÉ VSTUPNÍ DVEŘE DO MÍSTNOSTI 101, 103, 111 PLASTOVÁ, TROSKLO, U=1,0 W/mk, BARVA HNĚDÁ, OTVORY ZAMĚŘIT NA MÍSTĚ
- WITRNY A VNĚJŠÍ PARAPETY – U STÁVAJÍCÍCH OKEN ZUSŤANOUJÍ NOVÝCH OKEN BUDOU NOVĚ

AUTORIZOVAL:		ING. VLADIMÍR HIRT		
VYPRACOVAL:		ING. VLADIMÍR HIRT		
KONTROLOVAL:		---	FORMÁT:	
OBSAH:		ARCHITEKTONICKÉ A STAVEBNÉ TECHNICKÉ ŘEŠENÍ – VÝKRESOVÁ ČÁST KULTURNÍ DŮM		3 M
				STUPEŇ:
POHLED JIHOZAPADNÍ – NOVÝ STAV		PROJEKT PRO PROJEKT STAVBY		PROSINEC 2023
				DATA:
AKCE:		STAVBNÍ ÚPRAVY KULTURNÍHO DOMU Č.P.53 – OBEC BŘEZSKO		KOTOVÁNÍ:
				MM
INVESTOR: OBEC BŘEZSKO, BŘEZSKO 12, 798 52		MÍSTO: K.Ú. BŘEZSKO, P.Č. ST.00, 084, OKR. PROSEČANY		MĚRÍTKO:
				1:100
				ČÍSLO VÝKRESU:
				D.1.b.14
				ČÍSLO ZAKÁZKY:
				315-02-2023